

INTRODUÇÃO

Parabéns! Você acaba de adquirir o Refletor Pratic Hiperled Sodramar, além oferecer-lhe a mais eficiente iluminação ornamental para piscina com toda tecnologia que os produtos Sodramar oferecem, este acessório possui o exclusivo sistema para adaptação em tubos de PVC (Ø50), PVC (Ø25) e dispositivos de aspiração (Ø1 1/2"), característica inovadora que possibilita otimizar recursos na construção com praticidade e eficiência. Refletores Hiperled 27W são compatíveis apenas em tubos de PVC 50mm.



CARACTERÍSTICAS DO PRODUTO

O Refletor Pratic Hiperled é adquirido nas cores (RGB - uso de módulo de comando ou módulo retificador) ou (MONOCROMÁTICO - diretamente no transformador), suas dimensões compactadas somadas ao sistema de instalação Pratic formam uma solução perfeita para adequação em degraus, praihas ou Spas. Sua configuração é discreta, porém, com eficiência e abrangência na iluminação, seu acabamento pode ser em Inox, plástico ABS ou Inox maciço exclusivo da linha Superluxo.



! Refletor de iluminação focal, necessita-se de um projeto de distribuição dos pontos de iluminação, afim de evitar sombras na piscina. Veja o ângulo de abertura na tabela (T2)

A instalação pode ser feita em piscinas de vinil, fibra e alvenaria, de acordo com o tipo instalação que veremos a seguir, antes de iniciá-la, leia atentamente o manual, a não observação às instruções e advertências especificadas podem acarretar na perda de garantia do produto.

ACESSÓRIOS PARA INSTALAÇÃO

A tabela a seguir especifica os principais componentes inclusos e adquiridos separadamente para instalação do produto.

O esquema de instalação e a tabela de componentes são sugestivos e podem ser alterados sem prévio aviso, a análise de componentes e quantidades para instalação podem modificar de acordo com o projeto de construção da piscina.

COMPONENTES DE INSTALAÇÃO										
TIPO DE INSTALAÇÃO	Caixa de passagem	Eletroduto Tubo PVC Ø50	Curva longa Ø50	Curva longa Ø25	Bucha de redução Ø50 x Ø25	Luva soldável Ø25	Luva soldável Ø50	Luva de encaixe DA Ø1 1/2" (D)	Luva de encaixe tubo Ø50 (T)	Disjuntor residual de segurança
Com (D.A. Ø1 1/2")	*	*	*	—	*	—	*	●	—	*
Com (TUBO Ø50)	*	*	*	—	*	—	*	—	●	*
Com (TUBO Ø25)	*	—	—	*	—	*	—	—	—	*

T1

● Acessório incluso com produto — Acessório não é utilizado nesta instalação * Acessório deve ser adquirido separadamente

TIPOS DE INSTALAÇÃO

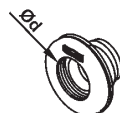
Seu exclusivo sistema para adaptação em tubos (Ø50 e Ø25) e dispositivos de aspiração (DA Ø1 1/2"), possibilita de forma simples e prática a instalação de um mesmo refletor em piscinas de vinil, fibra e alvenaria.



INSTALAÇÃO COM TUBO DE PVC

MODELO DO TUBO	Ød (INTERNO)	INSTALAÇÃO
Ø1 1/2" (50) PVC MARROM	Ø43.2 a Ø44.0 (mm)	PISCINAS DE ALVENARIA

*Avaliar tabela de compatibilidade na instalação em dispositivo T2

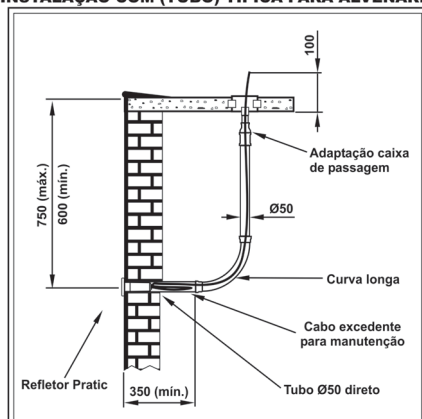


INSTALAÇÃO COM DISPOSITIVO DE ASPIRAÇÃO

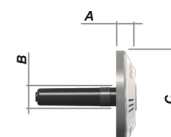
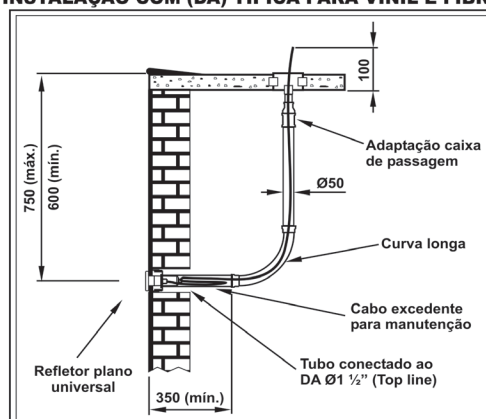
MODELO DO DISPOSITIVO	Ød (INTERNO)	INSTALAÇÃO
D.A (TRADICIONAL)	ROSCA 1 1/2" (LATÃO)	PISCINAS DE VINIL
D.A (FIBRA FORTE)	ROSCA 1 1/2" (LATÃO)	PISCINAS DE FIBRA

T3

INSTALAÇÃO COM (TUBO) TÍPICA PARA ALVENARIA



INSTALAÇÃO COM (DA) TÍPICA PARA VINIL E FIBRA



DIMENSÕES DO PRODUTO

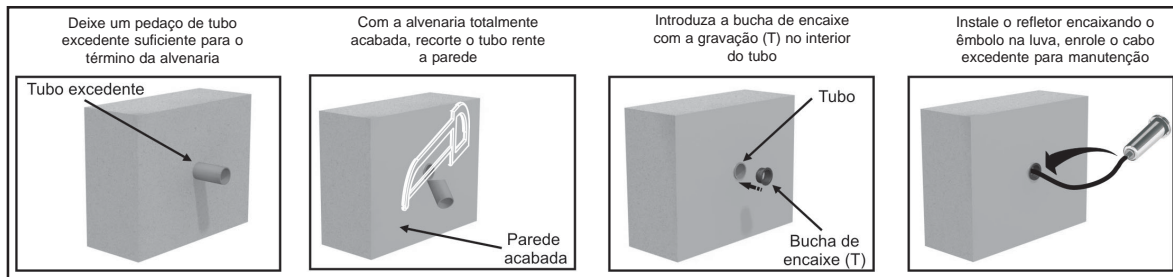
MODELOS	A	B	C	ABERTURA
HIPERLED LATÃO 50 mm FRONTAL INOX	10 mm	43 mm	70 mm	160°
HIPERLED PLÁSTICO 50 mm FRONTAL INOX	10 mm	43 mm	70 mm	160°
HIPERLED PLÁSTICO 25 mm FRONTAL INOX	20 mm	22 mm	70 mm	160°
HIPERLED PLÁSTICO 50 mm FRONTAL ABS	20 mm	43 mm	100 mm	160°
HIPERLED PLÁSTICO 25 mm FRONTAL ABS	20 mm	22 mm	100 mm	160°
HIPERLED SUPERLUXO 50 mm FRONTAL INOX	15 mm	43 mm	75 mm	160°
HIPERLED SUPERLUXO 25 mm FRONTAL INOX	20 mm	22 mm	75 mm	160°

T4

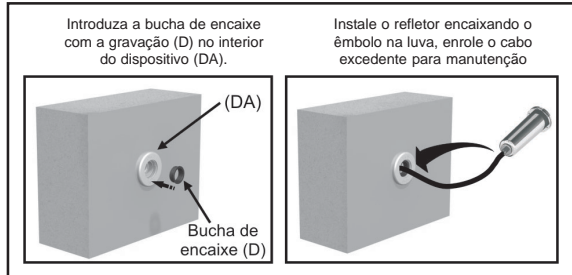
INSTALAÇÃO

Independente do tipo de construção da piscina, os refletores da linha Pratic foram desenvolvidos para oferecer-lhe praticidade na instalação, para isso, siga as instruções e advertências para cada tipo de situação.

INSTALAÇÃO COM TUBO DE PVC (Ø1 1/2")



INSTALAÇÃO COM (DA)



ÁREA DE ABRANGÊNCIA

MODELO	ÁREA
HIPERLED 9W (Monocromático)	18m ² por refletor
HIPERLED 9W (RGB)	14m ² por refletor
HIPERLED 27W (RGB)	20m ² por refletor

T5

TABELA DE COMPATIBILIDADE

MODELOS	TUBO 25 mm	Tubo 50 mm	D.A. Vinil Standard	D.A. Fibra Rosca Plastica
HIPERLED LATÃO TUBO 50mm FRONTAL INOX		*	*	*
HIPERLED PLÁSTICO TUBO 50mm FRONTAL INOX		*	*	*
HIPERLED PLÁSTICO TUBO 25mm FRONTAL INOX	*			
HIPERLED PLÁSTICO TUBO 50mm FRONTAL ABS		*	*	*
HIPERLED PLÁSTICO TUBO 25mm FRONTAL ABS	*			
HIPERLED SUPERLUXO 50mm FRONTAL INOX		*		
HIPERLED SUPERLUXO 25mm FRONTAL INOX	*			

— Acessório não é compatível com a instalação

* Acessório é compatível com a instalação

T6



- O refletor Hiperled é projetado para ser instalado em dispositivos de aspiração, porém, em alguns casos será necessário abrir o Ø interno do acessório com uma serra copo Ø40mm ou desbaste com **lima meia cana** até atingir o dimensional de encaixe do refletor.

- O projeto para encaixe em tubos de PVC foi baseado nas dimensões médias encontradas no mercado, porém é importante que haja uma análise prévia do tubo para certificar-se que o diâmetro interno está enquadrado dentro da variação máxima e mínima da tabela (Ø43.2 - Ø44.0).

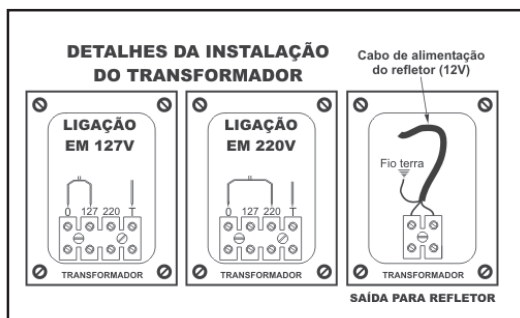
- No ato da instalação o refletor pode apresentar uma interferência que dificulte sua introdução no tubo ou dispositivo, nestes casos, basta desbastar aos poucos o **interior do tubo ou o êmbolo de encaixe** do refletor com uma lixa fina (180), para suavizar a interferência de encaixe.



INSTALAÇÃO ELÉTRICA

Todo serviço de instalação elétrica deve ser executado por profissionais capacitados e qualificados que saibam interpretar e executar as instalações de acordo com as normas e instruções especificadas no conteúdo deste manual.

LIGAÇÃO DO TRANSFORMADOR



ADVERTÊNCIA

Os refletores (RGB) devem ser ligados a um módulo gerenciador, seja ele retificador ou Touch. A instalação do refletor deve seguir as instruções contidas no manual de instalação do respectivo módulo.

Os refletores (monocromáticos) não necessitam de módulo, sua instalação é feita diretamente no transformador (12V).

Nenhum refletor (RGB) pode ser instalado sem módulo.



SEGURANÇA - DISJUNTOR RESIDUAL

Este componente deve ser instalado em série com o disjuntor do transformador. Trata-se de um dispositivo de segurança e proteção contra choques e danos no equipamento, provenientes de corrente de fuga e aterramento inadequado. Este acessório deve ser adquirido separadamente.

A função do disjuntor residual de segurança, é desativar automaticamente o refletor sempre que existir uma corrente de fuga no circuito elétrico. Quando isto ocorrer, faça uma revisão na sua instalação elétrica, verifique se o aterramento está correto, assim como, se os cabos e as conexões estão em perfeito estado.

Este DR deve ser de alta sensibilidade (corrente diferencial - residual / nominal não superior a **30mA**. Sua não instalação implicará na perda de garantia do produto. O módulo de comando, bem como, todos os componentes que fazem parte da instalação elétrica devem ser instalados em local arejado e protegidos de umidade, chuva e respingos d'água.

A NÃO UTILIZAÇÃO DESTA DISPOSITIVO PODE OCASIONAR CHOQUE NO CONTATO COM A ÁGUA, QUE PODE SER FATAL PARA ADULTOS E CRIANÇAS.

GARANTIA

A Sodramar assegura a garantia contra qualquer defeito de material ou de fabricação que o produto apresentar no período de **12 meses** contados a partir da data de aquisição, devidamente comprovada através da nota fiscal emitida pelo nosso distribuidor.

Durante o período de vigência desta garantia, comprometemo-nos a trocar ou consertar gratuitamente as peças defeituosas, quando o seu exame técnico revelar a existência de defeitos de material ou fabricação.

Para o cumprimento desta garantia, este produto deverá ser colocado na fábrica ou no revendedor mais próximo, correndo por conta do comprador as despesas inerentes de transporte, embalagem e seguro.

Esta garantia não se aplica a quaisquer peças ou acessórios danificados por inundações, incêndios, componentes impróprios na instalação, ou ainda, casos imprevisíveis ou inevitáveis. Esta garantia também fica nula e sem efeito algum, caso este produto seja entregue para conserto a pessoas não autorizadas.

Não nos responsabilizamos por danos ocorridos a este produto durante o transporte.

Reservamo-nos o direito de promover alterações no produto sem prévio aviso ao usuário.

Esta garantia somente será válida mediante a apresentação da nota fiscal de compra emitida contra o comprador inicial.

R000 160821