

O **Ânodo de Sacrifício** da Sodramar de zinco protege o banhista do risco de choque elétrico, especialmente na piscina de fibra de vidro sem estrutura metálica, e previne a corrosão eletrolítica das peças de metais da piscina quando o sistema de filtragem do gerador de cloro é acionado.

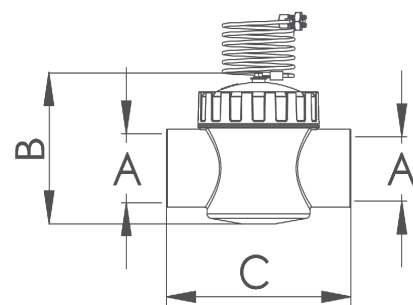
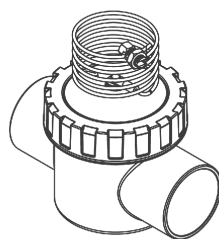
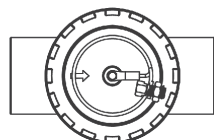
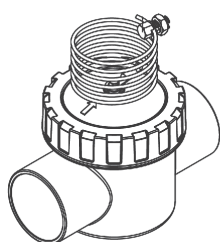
RECURSOS

- Fácil instalação no projeto de um sistema de tubulação existente.
- Previne a corrosão eletrolítica do metais da piscina.
- Excelente prevenção contra choque elétrico em piscinas de fibra de vidro
- Pressão máxima de trabalho de 4 Bar.
- Haste de liga de zinco com longa duração.
- 1m de fio de cobre e tampa transparente para inspeção.



DIMENSÕES

MODELO	COR	MATERIAL	CONEXÃO	A	B	C
DF-50-1 (A)	BRANCO	ABS & PVC	2"	Ø60	137	190

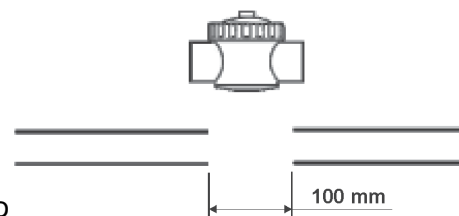


COMO FUNCIONA

- O Ânodo de Sacrifício foi projetado para evitar que outros metais sofram corrosão. Este produto utiliza uma haste de zinco montada em um "TÊ" de PVC pronto para a instalação. Uma vez instalado, o ânodo de sacrifício será corroído ao invés do metal que estará protegido.
- O Ânodo de Sacrifício é conectado ao cabo de ligação do motor da motobomba.
- Substituir o ânodo depois que a metade dele estiver corroída.

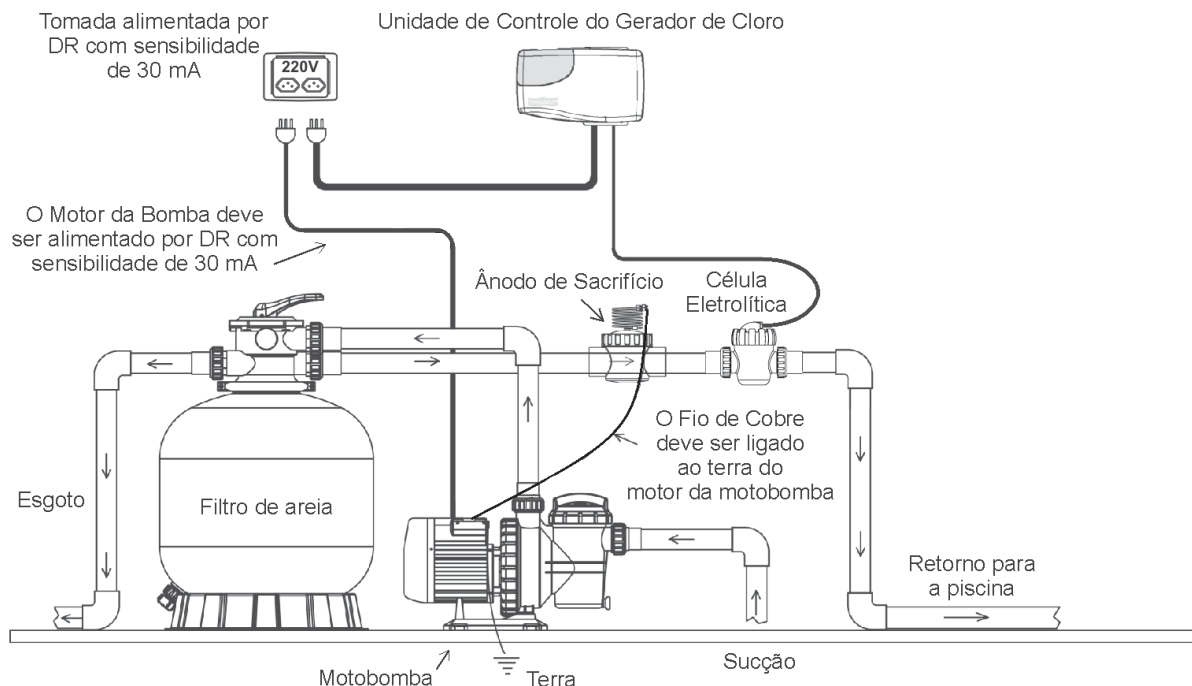
COMO INSTALAR

- Corte o tubo deixando um espaço de 100 mm.
- Cole as conexões do "TÊ" nos 2 tubos.
- Conecte o fio de cobre com a conexão do terra do motor da motobo



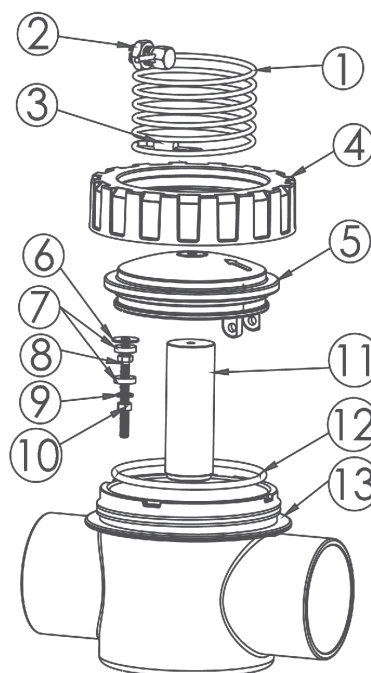
INSTALAÇÃO TÍPICA E LOCALIZAÇÃO

- O melhor local para a instalação da proteção é na tubulação de água após o filtro e antes de um aquecedor de piscina que estará instalado antes da célula de sal. Se não tiver um aquecedor, coloque o ânodo depois do filtro e antes da célula.



LISTA DE PEÇAS

ITEM	DESCRIÇÃO	QTDE.
1	FIO DE COBRE	1
2	TERMINAL DO FIO DE COBRE	1
3	TERMINAL	1
4	TAMPA COM ROSCA	1
5	TAMPA TRANSPARENTE	1
6	ANEL O'RING	2
7	PARAFUSO	1
8	ANEL O'RING	1
9	ARRUELA	1
10	PORCA SEXTAVADA	1
11	HASTE DE LIGA DE ZINCO	1
12	ANEL O'RING	1
13	CORPO DO "TÊ" DE 2"	1



SUBSTITUIÇÃO DA HASTE DE LIGA DE ZINCO

- Abra a tampa transparente e retire a haste de zinco rotacionando em sentido horário para poder retirá-lo.
- Substitua uma nova haste de zinco e aperte-a rotacionando em sentido anti-horário.
- Certifique-se de fixar e apertar a porca sextavada na tampa transparente.
- Coloque-o de volta no corpo, trave dentro do suporte inferior e aperte a tampa novamente.

CERTIFICADO DE GARANTIA

A Sodramar assegura a garantia contra qualquer defeito de material ou de fabricação que o produto apresentar no período de **12 meses** contados a partir da data de aquisição, devidamente comprovada através da nota fiscal emitida pelo nosso distribuidor.

Durante o período de vigência desta garantia, comprometemo-nos a trocar ou consertar gratuitamente as peças defeituosas, quando o seu exame técnico revelar a existência de defeitos de material ou fabricação.

Para o cumprimento desta garantia, este produto deverá ser colocado na fábrica ou no revendedor mais próximo, correndo por conta do comprador as despesas inerentes de transporte, embalagem e seguro.

Esta garantia não se aplica a quaisquer peças ou acessórios danificados por inundações, incêndios, componentes impróprios na instalação, ou ainda, casos imprevisíveis ou inevitáveis.

Esta garantia também fica nula e sem efeito algum, caso este produto seja entregue para conserto a pessoas não autorizadas.

Não nos responsabilizamos por danos ocorridos a este produto durante o transporte.

Reservamo-nos o direito de promover alterações no produto sem prévio aviso ao usuário.

Esta garantia somente será válida mediante a apresentação da nota fiscal de compra emitida contra o comprador inicial.

R000