

INSTALAÇÃO DO DISPOSITIVO NA PISCINA DE FIBRA



A Piscina dos seus sonhos.
www.sodramar.com.br

INSTALAÇÃO DO DISPOSITIVO NA PISCINA DE FIBRA

SISTEMA DE LAMINAÇÃO

1) Fazer o furo no ponto de instalação do dispositivo com uma serra copo

2) Lixar a parte posterior da piscina no ponto onde será instalado o dispositivo, para maior aderência dos componentes do processo de laminação

3) Na parte posterior da piscina, com tal ferramenta, passar massa plástica sobre (e em volta) a flange do dispositivo para reforço da vedação.

4) Misturar resina com catalisador.

Proporção: considerando um clima ambiente médio, utilizar aproximadamente 300ml de resina para cada 8 gotas de catalisador. Quanto mais frio o clima, mais catalisador (aproximadamente 50% a mais de catalisador).

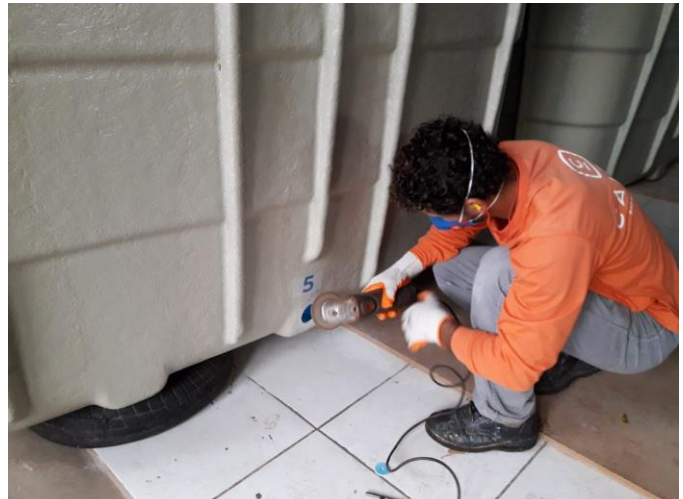
5) Aplicar sobre a parte posterior do dispositivo, bem como em sua volta (uns 15 cm), ALTERNADAMENTE, 3 camadas de resina (com catalisador) sucedidas de 3 camadas de manta de fibra. Neste processo, a função da resina será a de colar a manta, resultando, assim, no sistema de laminação do dispositivo.

A aplicação poderá ser com um pincel de 3/4. O referido pincel também terá a função de nivelar a manta..

Mudar o enunciado.

Aplicar resina...aplicar manta de fibra...repetir este processo por 3 vezes...do item 5

1)





2)



3)

